

Příloha č. 13 - Zoznam pracovných strojov a traktorov

P.č.	EČV	Kategória MV	Typ vozidla	Typ nadstavby	Najazdené km/mth - stav k 28.02.2026	Rok výroby	Popis	VIN číslo	Umiestnenie vozidla, región
1	BAZC774	zemný stroj	JCB 4CX	pracovný stroj samohybný	9 562	2018	Zdvihový objem valcov: 4 400 cm3 Najväčší výkon motora: 81,0 kW/2 200 min-1 Najväčšia prípustná celková hmotnosť: 8 710 kg	JCB4CXWL02111312	MO
2	BAZ373	zemný stroj	JCB 3CX	pracovný stroj samohybný	4 208	1987	Zdvihový objem valcov: 3 990 cm3 Najväčší výkon motora: 64,3 kW/2 200 min-1 Najväčšia prípustná celková hmotnosť: 8 200 kg	419873	BA
3	BAZ392	zemný stroj	JCB 3CX	pracovný stroj samohybný	73	1999	Zdvihový objem valcov: 3 990 cm3 Najväčší výkon motora: 64,3 kW/2 200 min-1 Najväčšia prípustná celková hmotnosť: 8 200 kg	SLP3CXTS3E0942107	BA
4	BAZ450	zemný stroj	JCB 3CX	pracovný stroj samohybný	6 148	1998	Zdvihový objem valcov: 3 990 cm3 Najväčší výkon motora: 64,3 kW/2 200 min-1 Najväčšia prípustná celková hmotnosť: 8 200 kg	SLP3CXTSWE0474304	BA
5	BAZ460	zemný stroj	JCB 3CX	pracovný stroj samohybný	4 924	1999	Zdvihový objem valcov: 3 990 cm3 Najväčší výkon motora: 64,3 kW/2 200 min-1 Najväčšia prípustná celková hmotnosť: 8 200 kg	SLP3CXTSXE0484437	BA
6	BAZB457	zemný stroj	LOCUST 753	čelný nakladač	85	2022	Zdvihový objem valcov: 2 216 cm3 Najväčšia prípustná celková hmotnosť: 4 000 kg	U79W041AMN1WA8037	MA
7	BAZB693	zemný stroj	JCB 3CX	pracovný stroj samohybný	181	2023	Zdvihový objem valcov: 2 978 cm3 Najväčší výkon motora: 55,50 kW/2 200 min-1 Najväčšia prípustná celková hmotnosť: 9 500 kg	JCB3CXAPLP3202478	BA
8	T101JCB	zemný stroj	JCB 90Z-2	Pásové rýpadlo	165	2025	Najväčší výkon motora: 55 kW Objem motora: 2,5 l	JCB8ABA0ES3498776	BA
9	T102JCB	zemný stroj	JCB 90Z-2	Pásové rýpadlo	70	2025	Najväčší výkon motora: 55 kW Objem motora: 2,5 l	JCB8ABA0ES3498796	BA
10	T103JCB	zemný stroj	JCB 140X	Pásové rýpadlo	65	2025	Najväčší výkon motora: 81 kW Objem motora: 4,399 l	JCB914A2PS2375653	BA
11	BL306YS	T	TRAKTOR KOLESOVÝ POľnohosp. JOHN DEERE	ekologický traktor	480	2021	Zdvihový objem valcov: 4 525 cm3 Najväčší výkon motora: 77 kW Najväčšia prípustná celková hmotnosť: 7 500 kg	1PY5100MTME000440	BA
12	BL613YR	T	KOMUNÁLNY TRAKTOR JOHN DEERE	malá traktorová mechanizácia s príslušenstvom na zimnú údržbu areálov	53	2021	Zdvihový objem valcov: 1 642 cm3 Najväčší výkon motora: 22,80 kW Najväčšia prípustná celková hmotnosť: 2 400 kg	1LV2032RHLL200175	BA
13	BL796YT	T	KOMUNÁLNY TRAKTOR JOHN DEERE 1026R	malá traktorová mechanizácia s príslušenstvom na zimnú údržbu areálov	42	2022	Zdvihový objem valcov: 1 116 cm3 Najväčší výkon motora: 18,50 kW Najväčšia prípustná celková hmotnosť: 1 327 kg	1LV102RCNN206522	SE
14	BL862YR	T	KOMUNÁLNY TRAKTOR JOHN DEERE	malá traktorová mechanizácia s príslušenstvom na zimnú údržbu areálov	150	2021	Zdvihový objem valcov: 1 642 cm3 Najväčší výkon motora: 22,80 kW Najväčšia prípustná celková hmotnosť: 2 400 kg	1LV2032RHLL200113	BA

Položka č. 1: BAZC 774



Položka č. 2: BAZ373



Položka č. 3: BAZ392



Položka č. 4: BAZ450



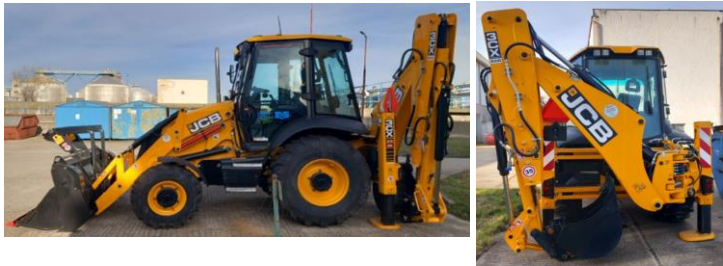
Položka č. 5: BAZ460



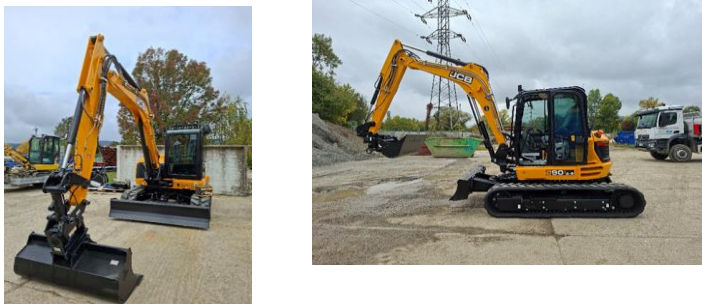
Položka č. 6: BAZB457



Položka č. 7: BAZB693



Položka č. 8: T101/CB



Položka č. 9: T102JCB



Položka č. 10: T103JCB



Položka č. 11: BL306YS



Položka č. 12: BL613YR



Položka č. 13: BL796YT



Položka č. 14: BL862YR

